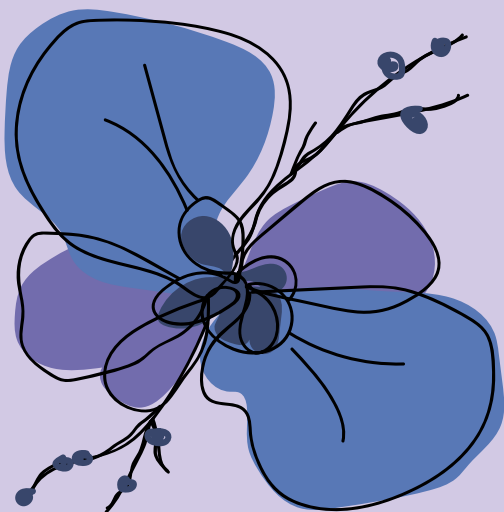


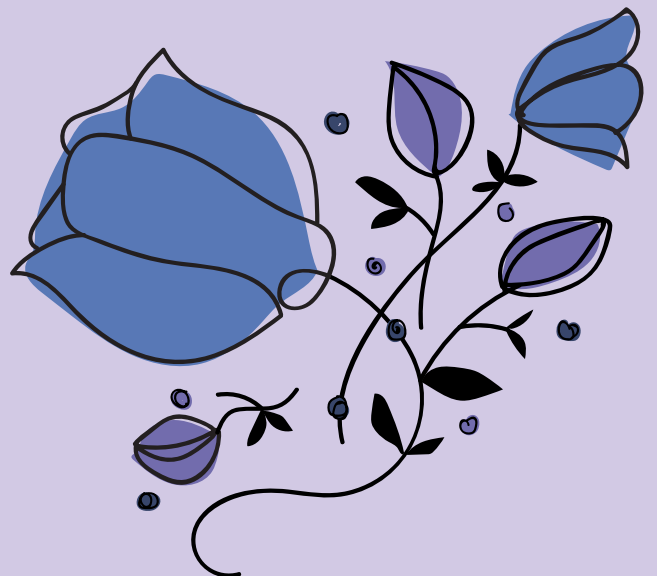
# Romantyzm

EPOKI LITERACKIE



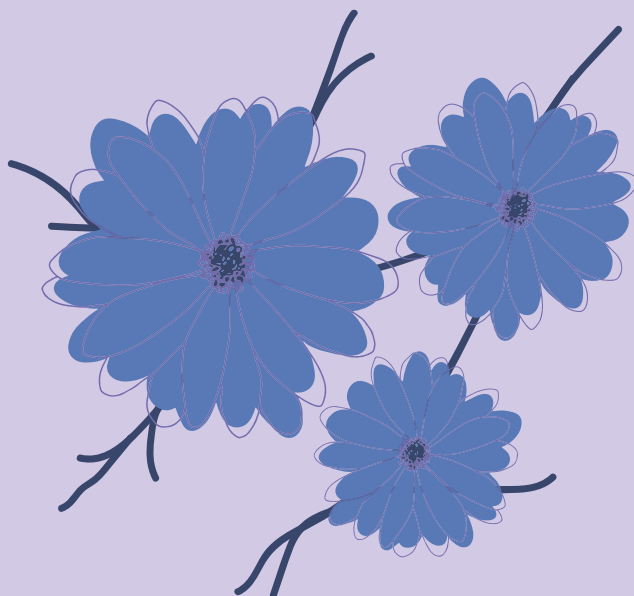
# Ramy czasowe

- POCZĄTEK: 1789 R. - WIELKA REWOLUCJA FRANCUSKA (W POLSCE 1822 R. - DATA WYDANIA "BALLAD I ROMANSÓW" ADAMA MICKIEWICZA)
- KONIEC: 1848 R. - WIOSNA LUDÓW (W POLSCE 1864 R. - KONIEC POWSTANIA STYCZNIOWEGO)



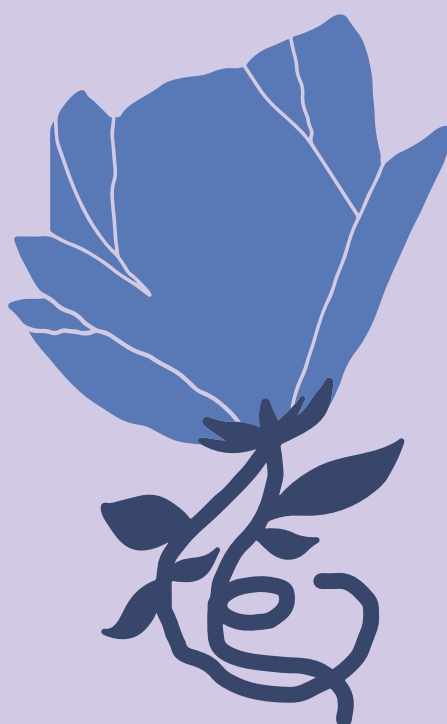
# Wprowadzenie

- ODRZUCENIE RACJONALIZMU
- UCZUCIE I WYOBRAŹNIA JAKO ŚRODEK  
POSTRZEGANIA RZECZYWISTOŚCI
- INDYWIDUALIZM
- KULT MŁODOŚCI
- PRAGNIENIE WOLNOŚCI
- BUNT WOBEC ZASTANEJ  
RZECZYWISTOŚCI
- ZAFASCYNOWANIE LUDOWOŚCIĄ,  
FOLKLOREM, GMINEM
- TAJEMNICZOŚĆ
- ZAINTERESOWANIE KULTURĄ  
ŚREDNIOWIECZA
- NIEPOKÓJ I DYSHARMONIA



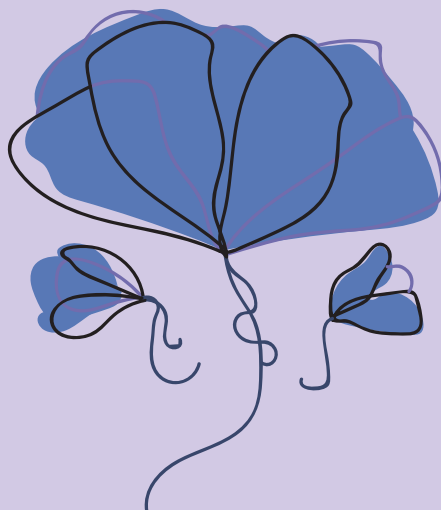
# Ważne nazwiska

- JOHANN WOLFGANG GOETHE
- FRIEDRICH SCHILLER
- CASPAR DAVID FRIEDRICH
- GEORGE BYRON
- VICTOR HUGO
- EUGÈNE DELACROIX
- FRANCISCO GOYA
- ADAM MICKIEWICZ
- JULIUSZ SŁOWACKI
- ZYGMUNT KRASIŃSKI
- CYPRIAN KAMIL NORWID



# Bohater romantyczny

- INDYWIDUALISTA
- SAMOTNIK
- ZBUNTOWANY PRZECIW ŚWIATU, JEGO ZASADOM I NORMOM SPOŁECZNYM
- TARGANY NAMIĘTNOŚCIAMI I UCZUCIAMI
- WYJĄTKOWY I PRZEKONANY O SWOJEJ NIEZWYKŁOŚCI
- WRAŻLIWY NA SZTUKĘ I WYRAŻAJĄCY SIEBIE ZA JEJ POMOCĄ
- DOTKNIĘTY WIELKĄ I NIESZCZĘŚLIWĄ MIŁOŚCIĄ



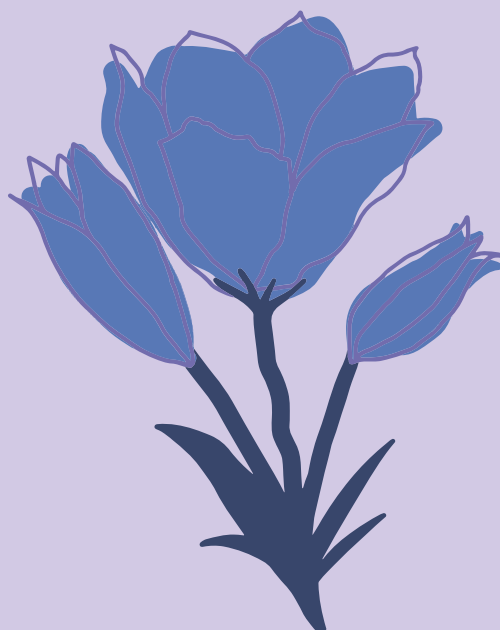
# Modele bohatera romantycznego

- WERTERYCZNY
- BAJRONICZNY
- WALLENRODYCZNY
- RENEICZNY
- PIELGRZYM
- NOWY TYP BOHATERA  
ROMANTYCZNEGO



# Walka i bunt

- DLA ROMANTYKÓW WAŻNĄ WARTOŚCIĄ BYŁA WOLNOŚĆ.
- DAŻENIA WOLNOŚCIOWE WYRAZIŁY SIĘ M. IN. POPRZECZ WIELKĄ REWOLUCJĘ FRANCUSKĄ.
- W HISZPANII W 1808 ROKU W MADRYCIE WYBUCHA POWSTANIE PRZECIWKO OKUPACJI NAPOLEOŃSKIEJ.
- W POLSKIEJ LITERATURZE WIDOCZNE SĄ MOTYWY NARODOWOWYZWOLEŃCZE. WAŻNYM WYDARZENIEM TEGO CZASU STAŁO SIĘ POWSTANIE LISTOPADOWE.



# Sztuka romantyzmu

- DYNAMICZNA KOMPOZYCJA
- EKSPRESJA
- BOGACTWO KOLORYSTYCZNE
- ODDZIAŁYWANIE PLAMĄ BARWNA
- KONTRASTY
- INSPIRACJA NATURĄ
- ARCHITEKTURA: HISTORYZM  
(INSPIRACJA STYLAMI Z PRZESZŁOŚCI,  
ZWŁASZCZA GOTYKIEM)

